

gsm: 041

Ingenieur Civil: Architecte

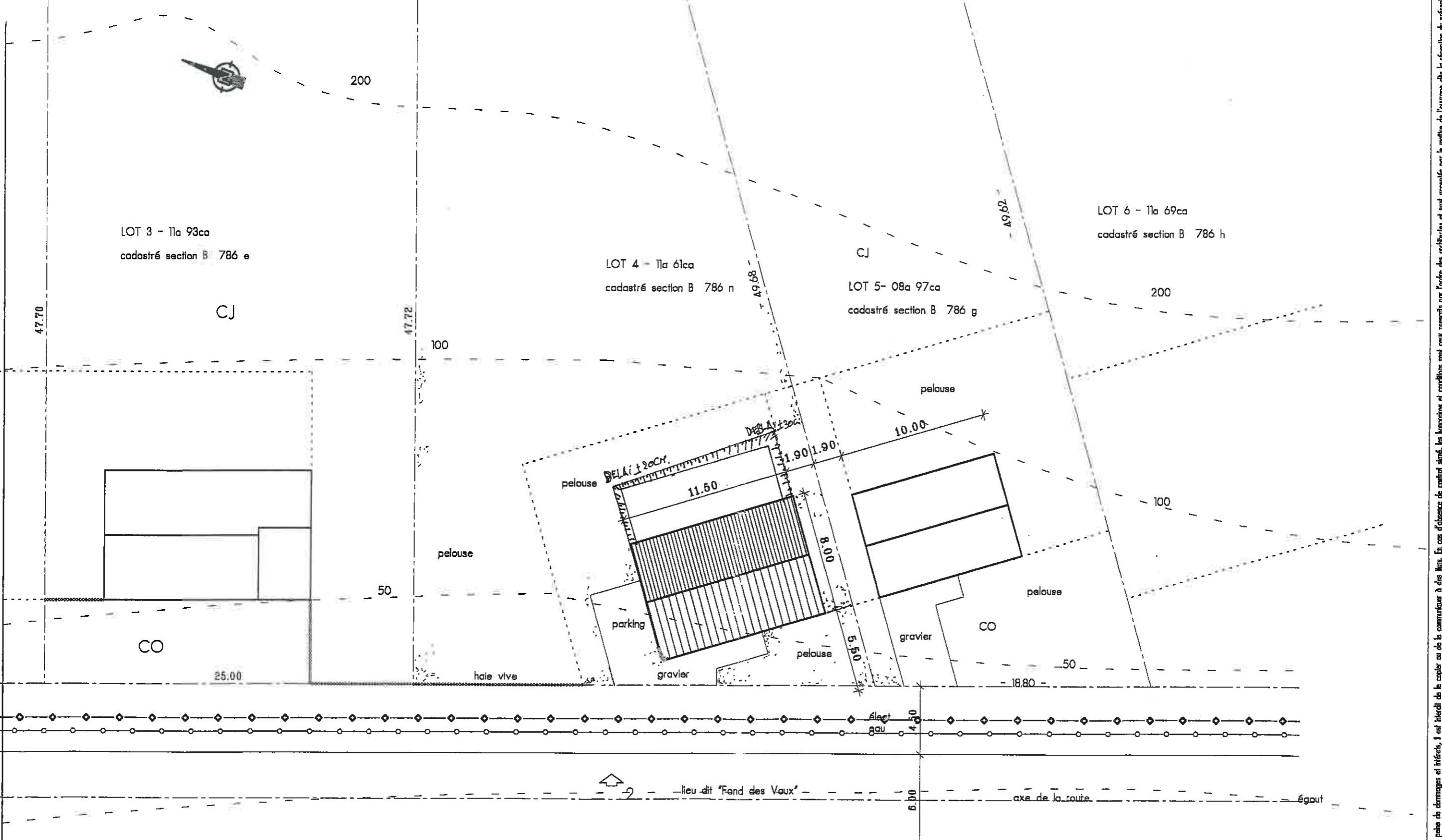
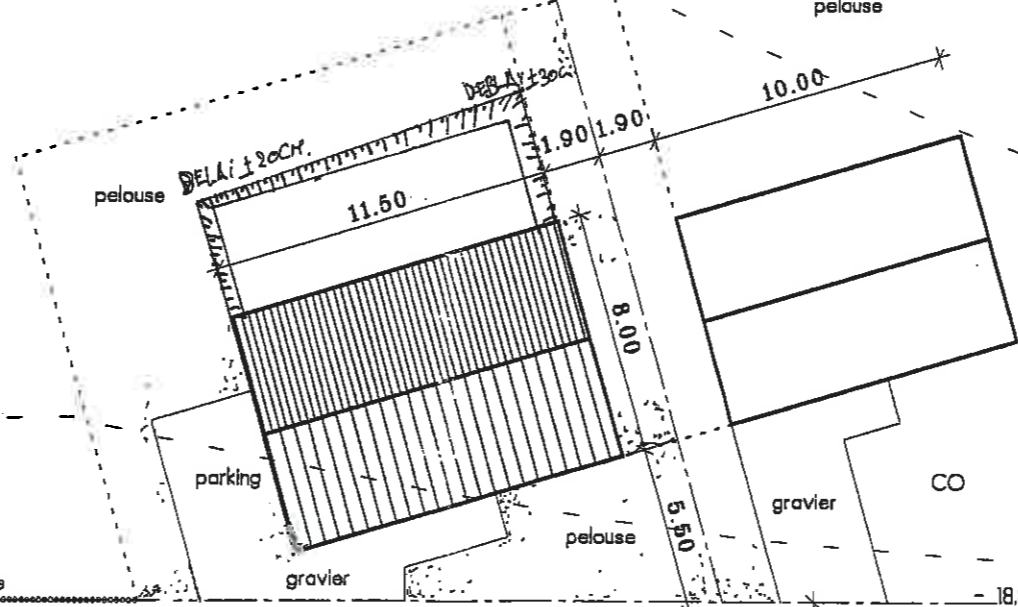
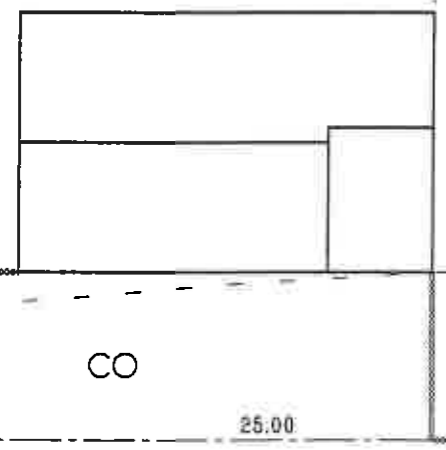
EMMANNUEL

LOT 3 - 11a 93ca
cadastré section B 786 e

LOT 4 - 11a 61ca
cadastré section B 786 n

LOT 5- 08a 97ca
cadastré section B 786 g

LOT 6 - 11a 69ca
cadastré section B 786 h



Vu pour être annexé à notre
autorisation de ce jour,
Vaux-sur-Sûre, le 14 MARS 2006
Par le collège
Le Secrétaire, Le Bourgmestre,



IMPLANTATION 1/250

Ce plan reste notre propriété absolue, sans notre autorisation et sous peine de dommages et intérêts, il est interdit de le copier ou de le communiquer à des tiers. En cas d'absence de contrat signé, les honoraires et conditions sont ceux prévus par l'ordre des architectes et sont acceptés par le maître de l'ouvrage dès la réception du présent document.